

# 中期経営計画 2019 (シヨベル・道路機械事業)

2017/12/1



**住友建機株式会社**

代表取締役社長

住友重機械工業株式会社

取締役常務執行役員

下村 真司

# INDEX

**01 「中期経営計画2019」概要**

**02 「中期経営計画2019」進捗状況**

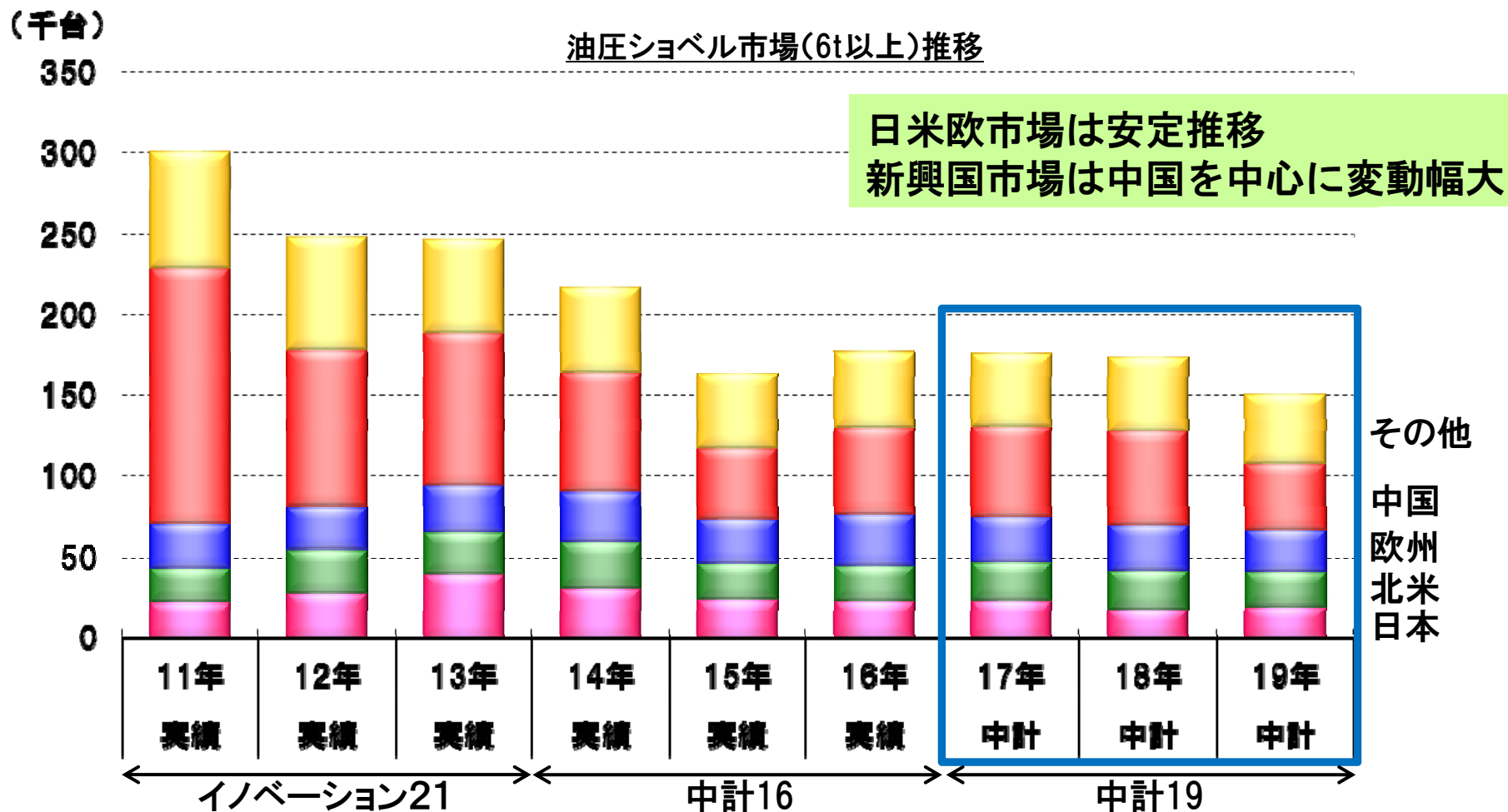
**参考 住友建機 事業概要**

# 01 「中期経営計画2019」概要

# 01

## 「中期経営計画2019」概要・・・市場環境の想定

### 地域要因等あり、市場はほぼフラットに推移する想定



※実績:建機エータ、中計:当社推計

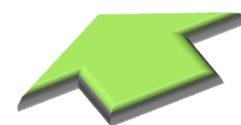
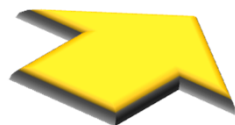
## 01

## 「中期経営計画2019」概要・・・基本方針・目標

ボトムラインを押さえ、「ゆるぎない安定収益基盤の確立」を図る

ゆるぎない安定収益基盤の確立

- ・顧客から見て価値のある「商品」「サービス」の提供
- ・マーケットに密着したエリア別事業体制の強化
- ・全ての業務の「品質向上」と「スピードUp」



日米欧での収益最大化

新興国での安定収益・自立化

ボトムラインを押さえる(リスクへの備え)

2019年度目標・・・ 売上高 1,500億円以上

# 01 「中期経営計画2019」概要・・・商品戦略（クラストップ）①

世代にわたり商品力を磨き続けるとともに、競争軸を追加

5型機 (第3次排ガス規制対応)	6型機 (暫定第4次排ガス規制対応)	7型機 (第4次排ガス規制対応)	
<p>省エネ大賞(業界初) Gデザイン賞 ダブル受賞機 LEGEST20t機</p>  <p>省エネ大賞 GOOD DESIGN AWARD 2007-2008</p>	<p>GOOD DESIGN AWARD 2014 BEST 100 Gデザイン賞 Best100</p>  <p>優秀省エネルギー機器表彰</p>	<p>3世代連続受賞! Gデザイン賞 SH250-7 GOOD DESIGN AWARD 2016</p>  <p>限界突破!</p>	12 t
	<p>「省エネ」「作業性能」「快適性能」 「安全性能」「耐久性能」 全てを進化させ、 6型機を上回る性能を実現!</p> 		20 t
	<p>GOOD DESIGN AWARD 2014</p> 		35 t

# 01 「中期経営計画2019」概要・・・商品戦略（クラストップ）②

「省エネ性」と「作業性」に加え、「安全性」の飛躍的向上にもこだわり

## お知らせ機能付 周囲監視装置

フィールドビューモニター  
**FVM2**  
FIELD VIEW MONITOR



後方270° をひと目でチェック！  
「見える」に加え「知らせる」機能搭載



第1段階：黄枠+音



第2段階：赤枠+連続音

エンジン性能と油圧制御技術  
のマッチングにより、  
「高い省エネ性能」を実現

- ・燃費低減 15%（※）
- ・作業スピード向上 8%

クリーンエンジン  
**SPACE5 Alpha**



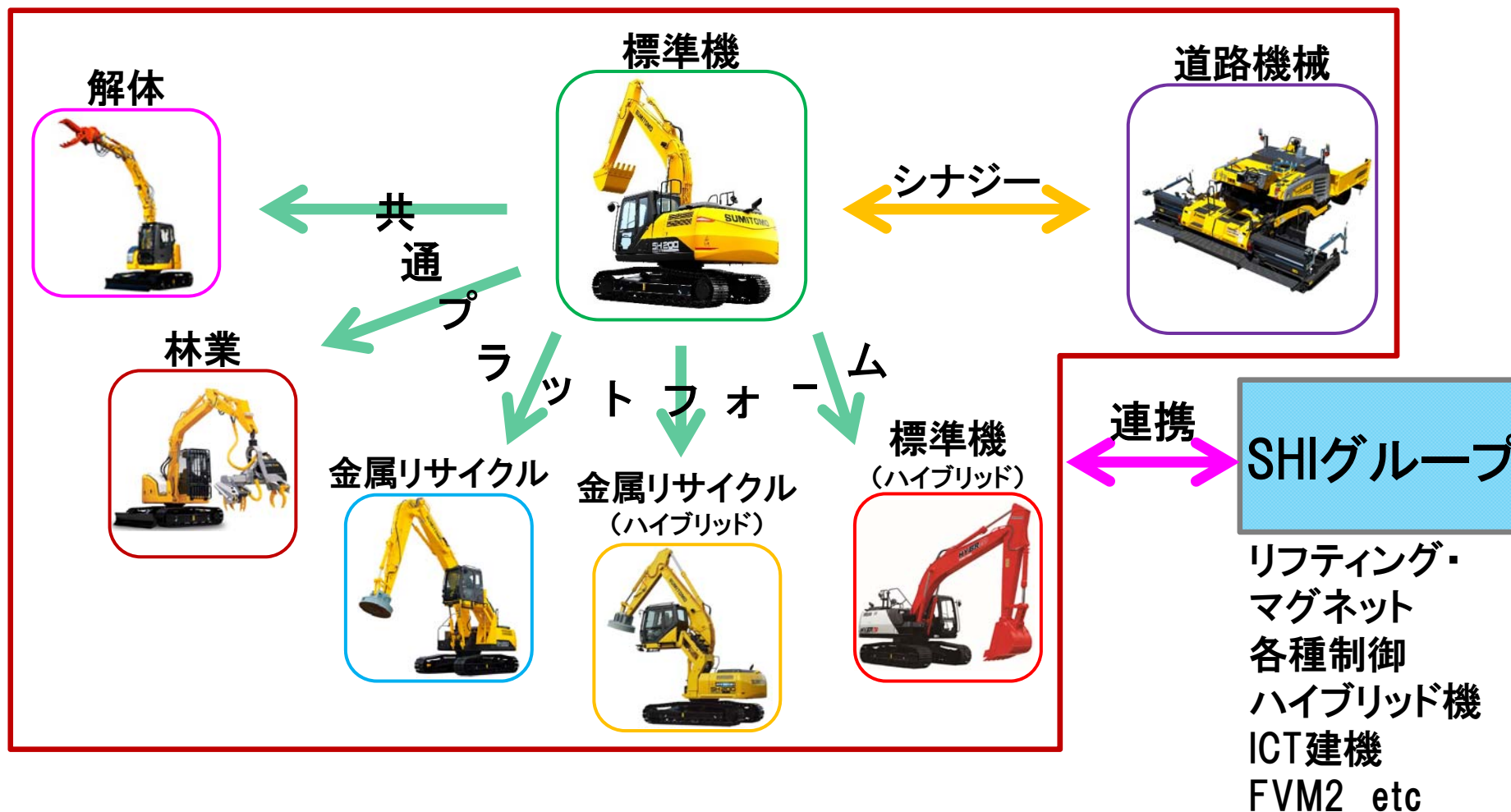
革新油圧システム  
**SIHIS Alpha**

※20t 6型vs7型比



# 01 「中期経営計画2019」概要・・・商品戦略（差別化）

当社の強みを最大限活かした製品戦略を展開

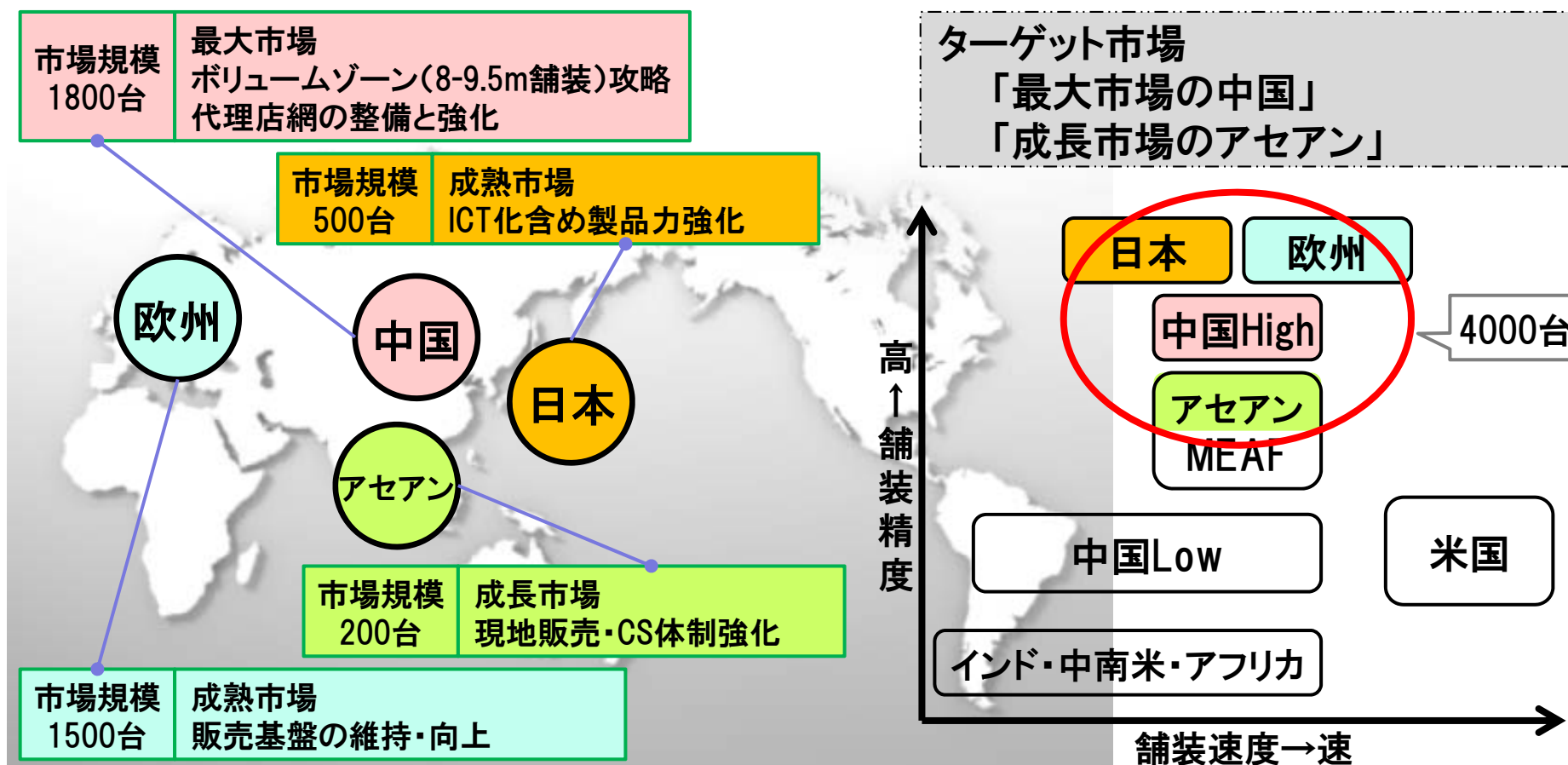




## 01

## 「中期経営計画2019」概要・・・道路機械事業

## 「国内市場での磐石化」と「海外市場での成長」に注力

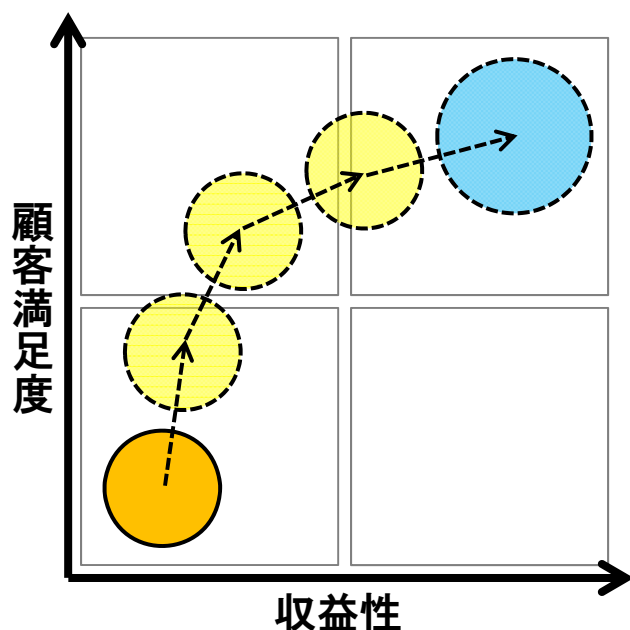


## 01

## 「中期経営計画2019」概要・・・サービス戦略

顧客ニーズの多様化に柔軟に対応し、サービス収益の安定化を図る

### ■ 目指すポジション



### ■ 戦略アプローチ

市場の発展段階に応じて  
顧客満足度の領域は変化

ICT活用			
情報・ナレッジ			
ビジネスモデル			
サービススキル			
サービススピード			
部品供給力			
部品価格			
領域	新興市場	成長市場	成熟市場
市場			

顧客(市場)の特性に応じた戦略を展開、顧客満足度の向上に注力

# 01 「中期経営計画2019」概要・・・ICT戦略

## 情報化施工の普及が予想される中、ICT建機の導入を推進

油圧シヨベル



道路機械



マシン  
パフォーマンス

製品  
技術

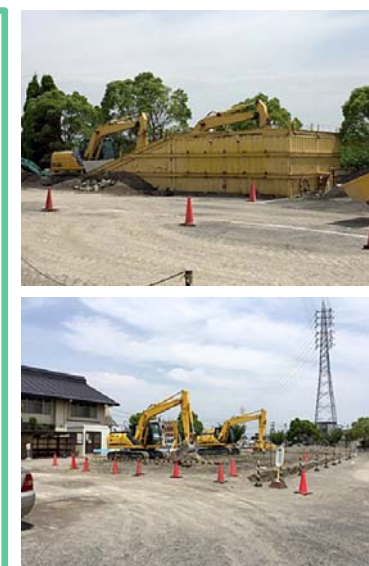
融合

情報化  
技術

マシン  
コントロール

専門メーカーとして培ってきた  
製品技術に情報化技術を融合  
「高い価値」と「ソリューション」を  
お客様に提供

ICT研修センター



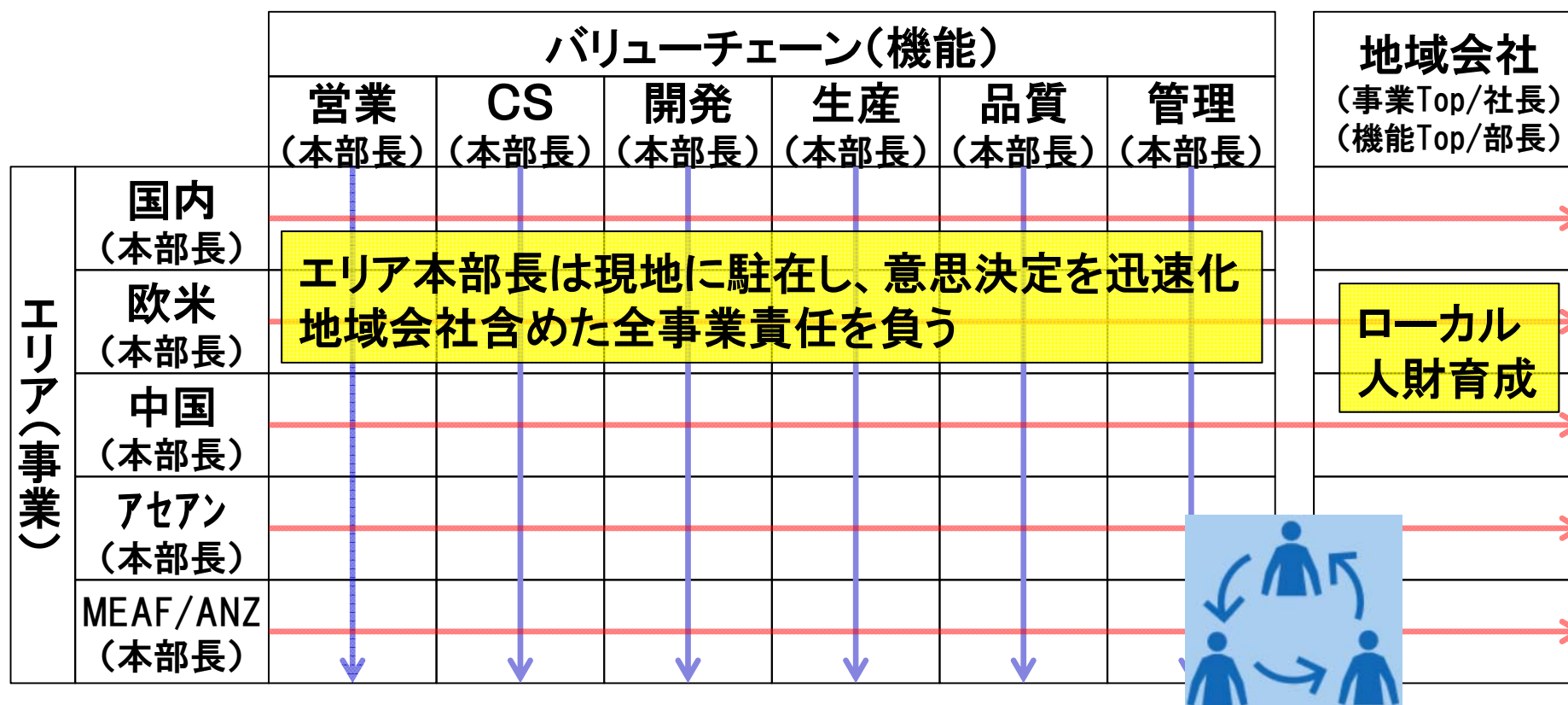
ICT建機を試乗・体感  
・掘削、法面、盛り土  
i-Constructionの理解  
(12月開所/愛知県刈谷市)

※ i-Constructionとは、「ICTの全面的な活用」等の施策を建設現場に導入することによって、建設生産システム全体の生産性向上を図り、魅力ある建設現場を目指す国土交通省の取組

## 01

## 「中期経営計画2019」概要・・・組織力強化

## マトリクス組織(事業と機能)体制による組織力強化

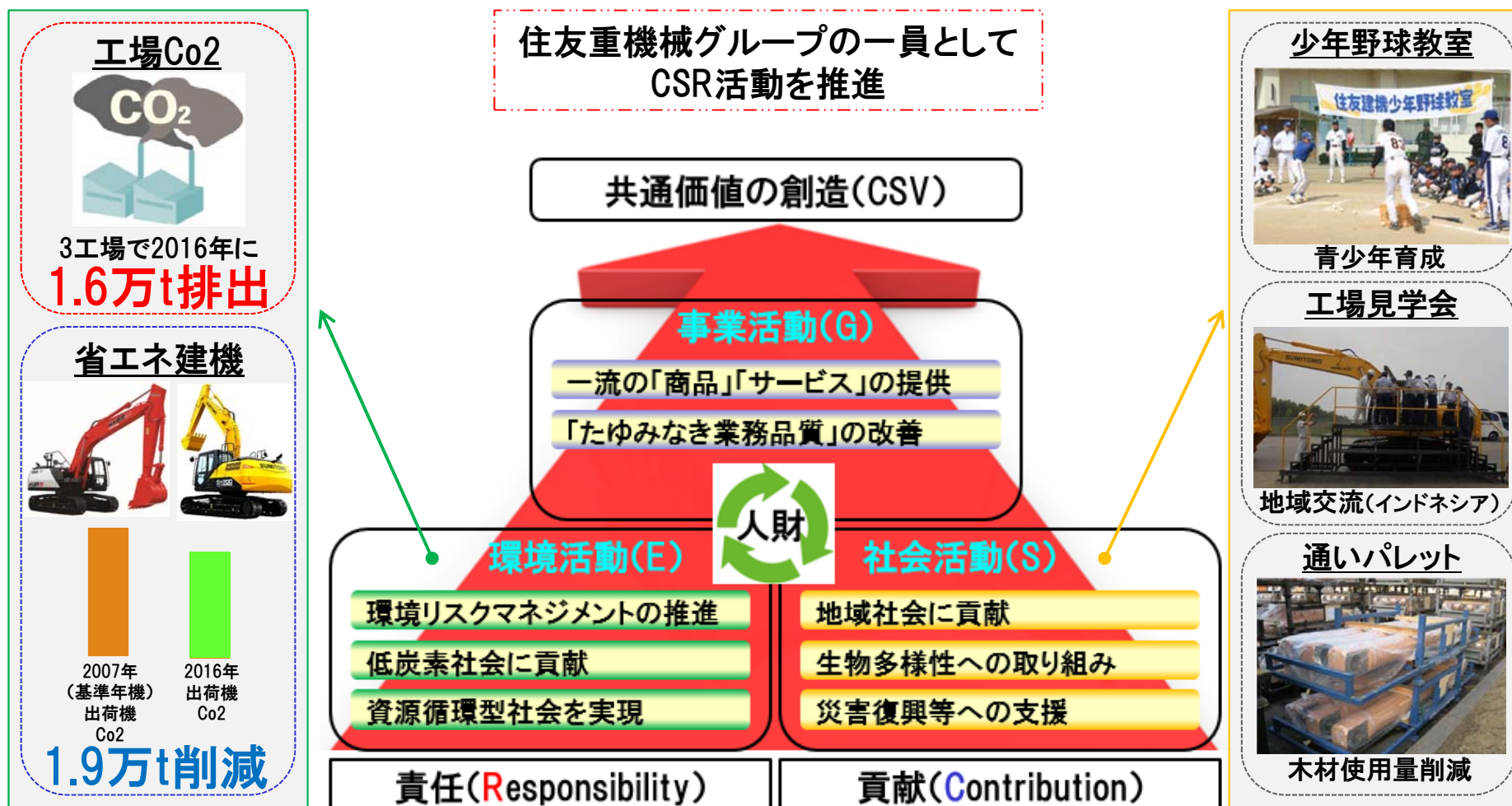


各機能⇔地域会社のローテーションによるグローバル人財育成・強化

# 01

## 「中期経営計画2019」概要・・・CSRについて

### 事業活動とCSR活動を連動させ、持続可能な社会の実現に貢献





# 02

## 「中期経営計画2019」進捗状況

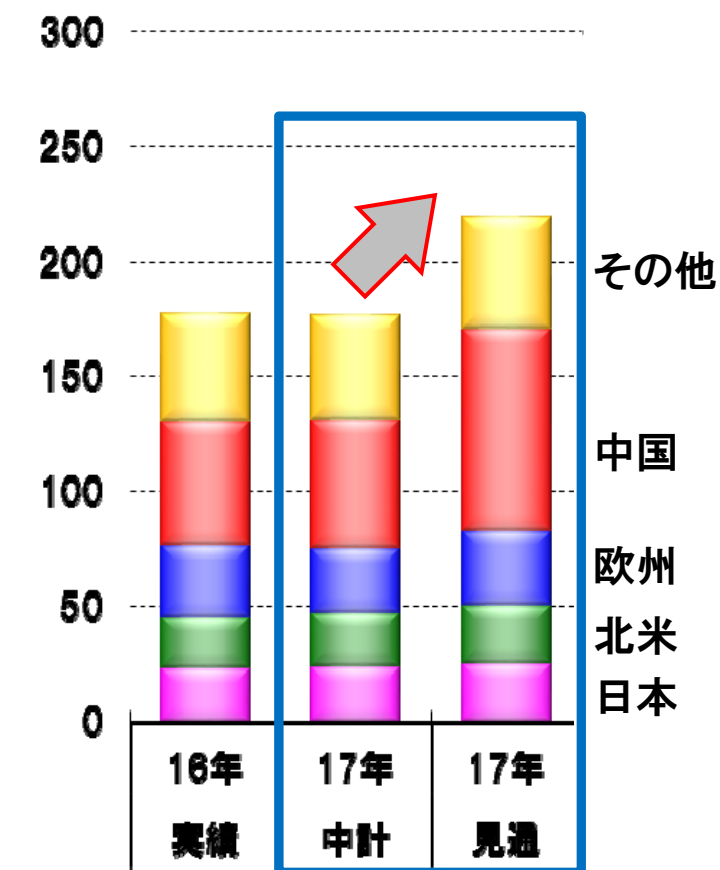


## 02

## 「中期経営計画2019」進捗状況・・・市場環境

## 中国市場を筆頭に市場環境は中期経営計画想定時よりも好転

(千台) 油圧ショベル市場(6t以上)推移



## ■各エリア市場環境

2017年市場環境状況

市場環境見通  
17年 18年

日本	建設投資は対前年比微増と底堅く推移 第4次排ガス規制機切り替え等もあり需要微増	→	→
北米	住宅投資、個人消費は伸び縮小も堅調推移 新政権下インフラ投資期待、需要押し上げ	→	→
欧州	ドイツ、フランス市場が堅調推移 イギリスのEU離脱による市場への影響は未	→	→
中国	政府主導のインフラ投資、景気下支えに加え、 資源系価格も上昇基調であり、需要は大幅増	→	→
その他	アセアンはインドネシア中心に需要回復 中近東は需要拡大、アフリカは回復基調 オーストラリア、ニュージーランドは堅調推移	→	→

※実績:建機工データ、中計・見通:当社推計

※市場環境見通は、17年・・・中期経営計画想定時と比較、18年・・・17年見通と比較

## 02

## 「中期経営計画2019」概要・・・売上状況

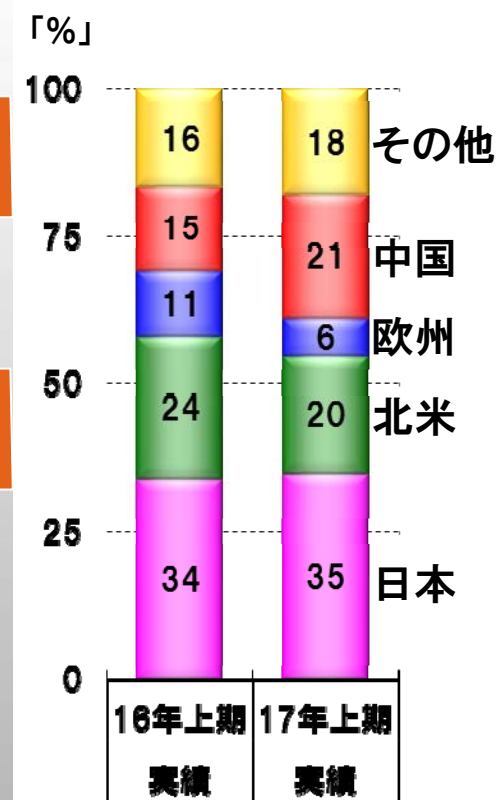
上期は市場環境の好転を背景に増収、通年でも増収を見込む

### ■エリア別売上




2017年通年では、1,720億円(2016年比約330億円増収)を見込む

### ■エリア別売上構成



## 02

## 「中期経営計画2019」進捗状況・・・エリア別ポイント

日本	<p>■ <b>新商品投入による販売の拡大</b></p> <ul style="list-style-type: none"> <li>・ショベル/ハイブリッドショベル(第4次排ガス規制適合)</li> <li>・アスファルトフィニッシャ(第4次排ガス規制適合)</li> <li>・ICT建機</li> </ul> <p>■ <b>拠点体制強化による顧客対応力の向上</b></p> <ul style="list-style-type: none"> <li>・関西エリアの体制強化</li> <li>・大阪教習センター/ICT研修センター開設</li> </ul>	 <p>大阪教習センター</p>  <p>ICT研修センター</p> 
米国	<p>■ <b>商品力訴求による顧客評価の獲得と販売拡大</b></p> <ul style="list-style-type: none"> <li>・第4次排ガス規制機の拡販</li> </ul> <p>■ <b>プロモーション戦略の推進</b></p> <ul style="list-style-type: none"> <li>・ファイナンスの充実とセールスツールのIT化</li> <li>・デモセンター開設(2018年秋)</li> </ul>	
欧州	<p>■ <b>CNHi社とのパートナーシップの継続・強化</b></p> <ul style="list-style-type: none"> <li>・次期モデル技術供与契約の締結</li> <li>・当社技術供与によるCNHi社自社生産支援</li> </ul>	

## 02

## 「中期経営計画2019」進捗状況・・・エリア別ポイント

## 中国

■ **重点8省での販売体制の強化**

- ・各省の特性に応じた戦略を展開  
(小型機拡販、価格、代理店営業体制等)

■ **アスファルトフィニッシャの拡販**

- ・販売代理店網の整備とサービス力強化に注力

■ **唐山工場の収益力強化**

- ・生産範囲の拡大  
(ショベル+アスファルトフィニッシャ+製缶品)



道路舗装(於:武漢)



累計生産1万台達成(唐山工場)

## その他

## アセアン

- ・インドネシアは一般土木およびログセグメントに注力
- ・タイは販売会社設立による代理店との連携強化
- ・アスファルトフィニッシャの拡販(インドネシア、タイ)
- ・展示会出展によるブランド認知の向上
- ・インドネシア工場の生産台数拡大



1000台記念式典(タイ)



マイニング展(インドネシア)



### 製品ラインアップ

20t標準機は、省エネ大賞、Gデザイン賞ダブル受賞！



### 多様なニーズにお応えする多彩な製品群

応用機

標準機(小型～大型)

超小旋回機

ハイブリッド機

道路機械



### 生産体制

### 全世界へ同一品質の製品を供給する生産体制



日本(千葉県千葉市)1975年～



中国(河北省唐山市)2009年～



インドネシア(西ジャワ州カラワン県)2011年～

将来の業績に関する予想、見通しなどは、現在入手可能な情報に基づき当社が合理的と判断したものです。したがって実際の業績は様々な要因の変化により、記載の予想、見通しとは異なる場合があります。